

# BIOTEC FARMA

## PREPARE-SE PARA O VERÃO

Com a proximidade do verão, começa a corrida contra o tempo para os cuidados corporais. Para ficar em forma na estação mais esperada do ano, o tratamento, para ser efetivo, deve ser iniciado cedo e combinar fórmulas tópicas e orais. Ativos de eficácia comprovada, aliados a formulações exclusivas, asseguram ótimos resultados e a satisfação do paciente.

### IN: AUMENTO DA LIPÓLISE

#### ► MODULIP GC®

Dipeptídeo (Pyroglutamylamidoethyl indole (pGT) obtido por meio de uma cascata de diversas reações químicas de dois produtos naturais. Sua atividade lipolítica provém da preservação das terminações nervosas no tecido adiposo. **Modulip GC®** é responsável por secretar fatores que **umentam a lipólise e diminuem a gordura branca**.

#### CORTISOL E ACÚMULO DE GORDURA

O aumento do cortisol afeta diretamente a funcionalidade das terminações nervosas. **Modulip GC®** restabelece a secreção de Fator de Crescimento Neural (FCN) e protege as terminações nervosas dos malefícios do cortisol, normalizando a comunicação entre cérebro e tecido adiposo branco.

#### MECANISMO DE AÇÃO

O acúmulo de gordura está relacionado ao estresse crônico e à alta produção de cortisol. A secreção de cortisol induzida pelo estresse aumenta a deposição de gordura abdominal, por induzir resposta negativa do Fator de Crescimento Neural (FCN).

#### BENEFÍCIOS DE MODULIP GC®

- Bloqueio dos efeitos do cortisol sobre as terminações nervosas do tecido adiposo branco
- Neuroestimulação: melhora a sinalização dos neurônios para os adipócitos promovendo a lipólise
- Redução do efeito sanfona
- Perda de gordura abdominal



TECNOLOGIA PATENTEADA  
**MODULIP GC®**  
EXCLUSIVIDADE  
AQIA • BIOTEC

## ► SLIM GREEN COFFEE®

Biomassa integral do grão do café verde da espécie *Coffea robusta*. É obtido por meio de tecnologia única de micronização, sem nenhum tipo de processamento e livre de solventes ou de outros contaminantes. Os grãos do café verde de maturação tardia são obtidos na última colheita, sendo excelente fonte de compostos fenólicos (**ácido clorogênico**) e **cafeína**, conferindo, portanto, potente **ação termogênica** ao ativo.



### COMPOSIÇÃO EXCLUSIVA:

**ÁCIDO CLOROGÊNICO (8 a 10%):** a torra do café causa progressiva destruição e transformação do ácido clorogênico que apresenta cerca de 8 a 10% de perda comparada a 1% de perda no extrato seco. Dessa forma, o extrato seco dos grãos verdes apresenta maior quantidade de ácido clorogênico.

**CAFEÍNA (2 a 3%):** a cafeína é um estimulante do sistema nervoso central. Os seus efeitos sobre o organismo consistem em aumentar o estado de alerta e a capacidade para realizar determinadas tarefas e reduzir a sensação de fadiga. A ingestão de cafeína permite um melhor desempenho em exercícios prolongados e em exercícios de alta intensidade e de curta duração.

### BENEFÍCIOS DE SLIM GREEN COFFEE®

- Perda de peso
- Ativa mecanismos termogênicos
- Melhora o metabolismo da glicose e redução da resistência à insulina



## OUT: CREME LIPOESCULTOR CORPORAL

### ▶ ARGISIL C®

Arginina vetorizada em Silício que atua na **redução da gordura localizada, medidas, celulite e flacidez**. Estimula a secreção de óxido nítrico (NO), ou seja, um mensageiro endógeno presente no organismo que faz com que determinadas reações aconteçam, como a quebra de gordura protegendo o colágeno. É um excelente vasodilatador já que melhora a circulação do local afetado.

### ▶ PGT-1®

Glutrapeptide – Neuropeptídeo tópico que aumenta a diferenciação das terminações nervosas melhorando a **capacidade de quebra das células de gordura**. Capaz de atingir as camadas mais profundas da pele onde estão localizados os adipócitos.

### ▶ XANTALGOSIL C®

Associa os benefícios do Silanol + Acefilina + Ácido Algínico. **Lipoescultor corporal e redutor da celulite**. Aumenta a firmeza da pele bem como a queima de gordura.

Inibe a fosfodiesterase e aumenta o nível de AMPc celular. Atua diretamente sobre a lipoproteína lipase exercendo uma acentuada ação anticelulite.



### IN – CÁPSULAS PARA AUMENTO DA LIPÓLISE

+

### OUT – CREME LIPOESCULTOR CORPORAL

ModulipGC®.....100 mg  
Slim Green Coffee®.....300 mg  
Vegesil qsp.....1 cáps.

Mande 60 cápsulas.

Tomar 1 cápsula 2x ao dia: 10h e 16h.

Xantalgosil C®.....5%  
Argisil C®.....5%  
PGT-1®.....3%  
Essência Flor de Laranjeira.....0,5%  
SecondSkin®.....qsp100g

Aplicar no abdômen, glúteos e pernas 1x ao dia.



## BIOEX® CAPILAR

### COMPLEXO VEGETAL ENRIQUECIDO PARA TRATAMENTO CAPILAR

Os cabelos são estruturas anexas da pele, e desempenham várias funções fisiológicas, como proteger a pele de variações térmicas, filtrar o ar que respiramos, proteger os olhos de substâncias estranhas e melhorar a sensibilidade tátil. Os cabelos são compostos principalmente pela queratina, que é uma proteína fibrilar do grupo das escleroproteínas. Os diferentes tipos de cabelos são determinados pela variação no teor dos elementos químicos constituintes da proteína: carbono, hidrogênio, enxofre e nitrogênio.

### CRESCIMENTO E REGENERAÇÃO DO CABELO

O ciclo que rege o crescimento, maturidade e colapso do cabelo tem duração de 2 a 6 anos. A fase anagênica é a etapa em que o fio cresce de 1 a 4 centímetros por mês. Cerca de 80% dos fios estão em desenvolvimento. A fase telogênica é o estágio em que o fio se encontra na forma vegetativa, e tem duração de 3 meses.

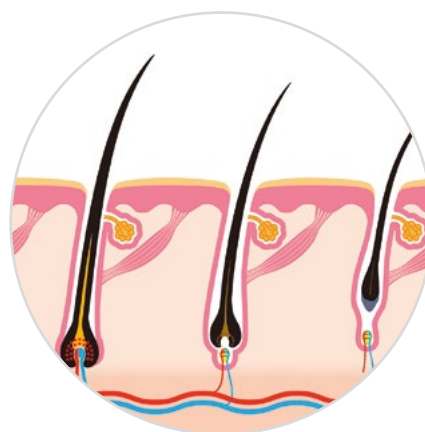
Após este período, o bulbo piloso se rompe desprendendo uma camada de células germinativas que irão se depositar sobre a papila, gerando um novo bulbo piloso que, após 3 meses, atingirá a superfície da pele. Se ao se romper o bulbo piloso não desprender a camada de células germinativas, não haverá formação de um novo fio.

Normalmente perde-se de 50 a 100 fios por dia. Porém, se o ciclo de restauração não estiver desequilibrado, novos fios surgirão, repondo os anteriores. Vários fatores contribuem no desprendimento do bulbo: a faixa etária do indivíduo, a época do ano (no inverno a frequência de queda é maior), a idade do fio, o estresse físico e mental, fatores hormonais e genéticos, má irrigação sanguínea da papila, contaminação microbiana, tração mecânica excessiva causada por escovas, pentes, presilhas e vento.

### DEFINIÇÃO E COMPOSIÇÃO

**Bioex Capilar®** é um complexo que reúne os princípios ativos dos seguintes extratos:

- **Quina INCI:** Cinchona Calisaya Extract
- **Capsicum INCI:** Capsicum Annuum Fruit Extract
- **Polen INCI:** Pollen Extract
- **Arnica INCI:** Arnica Montana Flower Extract
- **Urtiga INCI:** Urtica Dioica (Nettle) Extract
- **Pfaffia INCI:** Pfaffia Paniculata Extract
- **Gema de Ovo INCI:** Egg Yolk Extract
- **Germe de Trigo INCI:** Triticum Vulgare (Wheat) Germ Extract



## TESTES:

### AVALIAÇÃO DE PERFORMANCE DE BIOEX® CAPILAR COMO INDUTOR DE CRESCIMENTO CAPILAR *IN VIVO*

## MATERIAIS E MÉTODOS

Foram feitos experimentos com 6 ratos Wistar, separados em 3 grupos distintos:

- A) GRUPO CONTROLE: 2 RATOS
- B) TRATADAS COM BIOEX® CAPILAR A 0,5%: 2 RATOS
- C) TRATADAS COM BIOEX® CAPILAR A 1%: 2 RATOS

Todas as composições foram veiculadas em propilenoglicol 20% + água.

As cobaias tiveram seus pelos cortados rente à pele, numa área de aproximadamente 8,0 cm<sup>2</sup>, sobre a qual o produto foi aplicado diariamente em volume de 1,0 mL com auxílio de uma haste de algodão. O corte dos pelos foi feito no 27º dia de idade e o produto aplicado durante 16 dias.

## BENEFÍCIOS:

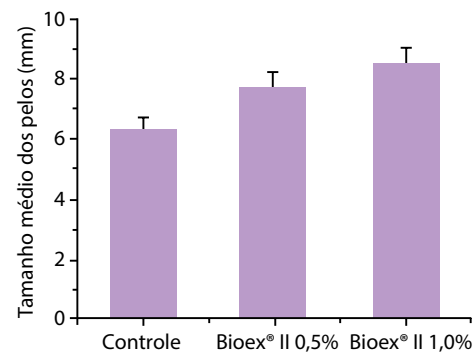
- Auxilia a biossíntese de queratina
- Regula a função da glândula sebácea
- Ação antisséptica
- Ativa o metabolismo celular
- Regula a enzima alfa-redutase
- Estimula a circulação periférica

## RESULTADOS:

Houve um aumento do tamanho médio dos pelos nas cobaias tratadas com **Bioex® Capilar**, quando comparados ao grupo controle, nas seguintes proporções:

Grupo tratado com **Bioex® Capilar** a 0,5%:  
aumento de 22%

Grupo tratado com **Bioex® Capilar®** a 1%:  
aumento de 35%



Concentrações de Bioex® Capilar a 0,5% e 1%

## CONCLUSÕES:

- 1- **Bioex® Capilar** funciona como um indutor de crescimento de pelo.
- 2- O crescimento do pelo depende da concentração de **Bioex® Capilar**.
- 3- A média do tamanho dos pelos aumentados foi de 22% e 35% nas cobaias tratadas com **Bioex® Capilar** a 0,5% e 1%, respectivamente, em relação ao controle.

## ADJUVANTES BIOTEC

### LAURION N – Lauril Éter Sulfato de Sódio

**Diferencial:** é um tensoativo aniônico com excelente poder espumante, detergente e umectante, que apresenta boa compatibilidade com a pele. Possui pronunciado poder dispersante de gordura ou sujeira. É miscível com tensoativos aniônicos e também não iônicos.

**Dosagem usual:** 16 a 30%

### POLYMOL HE – PEG 7 Glyceryl Cocoate

**Diferencial:** é um éster emoliente baseado em óleo de palma. Substância bem tolerada pela pele e com baixo impacto ambiental. Agente hidratante e emoliente para peles e cabelos.

**Dosagem usual:** 1,5%

### ALKALAN K90 – Cocamide DEA

**Diferencial:** espessante, sobreengordurante e estabilizante de espuma para xampus e sabonetes líquidos. Solubilizante de essências.

**Dosagem usual:** 2 a 3%

### BETAION KARITÉ – Shea Butteramidopropyl Betaine

**Diferencial:** é um tensoativo anfótero codetergente obtido do karité. Auxilia no espessamento e reduz a irritabilidade do sistema. Produto mais emoliente e suave que a betaína obtida do coco.

**Dosagem usual:** 1 a 5%

### POLÍMERO JR5 – Polyquaternium-10

**Diferencial:** é um polímero catiônico de origem natural obtido a partir da hidroxietilcelulose, matéria-prima natural que, através de processos químicos, possibilita a sua quaternização. Proporciona excelente efeito anties-tático, penteabilidade e volume aos fios.

**Dosagem usual:** 2 a 10%

### LECIGEL – Sodium Acrylates Copolymer (and) Lecithin

**Diferencial:** agente gelificante com propriedades emulsionantes. Confere sensorial agradável, sem pegajosidade. Melhora a hidratação e a biodisponibilidade de ativos. Efeito refrescante. Fácil de usar.

**Dosagem usual:** 0,5 a 2%



A Biotec criou um canal de relacionamento exclusivo para você, nosso cliente, se comunicar conosco:

[farma@biotecdermo.com.br](mailto:farma@biotecdermo.com.br)

- Dúvidas técnicas e farmacotécnicas;
- Elaboração de protocolos e desenvolvimentos personalizados para sua farmácia;
- Sugestões de fórmulas para diversas especialidades.

## SUGESTÕES DE FÓRMULA:

## 1) SHAMPOO ANTIQUEDA

FASE	NOME DO ITEM	INCI NAME	QUANTIDADE	UNIDADE
A	Laurion N	Sodium laureth sulfate	30,00	Gr
A	Betaion Karité	Shea butteramidopropyl betaine	3,00	Gr
A	Polymol HE	Peg-7 glyceryl cocoate	1,50	Gr
A	Versene na2 Crystal	Disodium edta	0,05	Gr
A	Essencia Buriti	Parfum	0,70	Gr
A	Água Desmineralizada	Aqua		Qsp 100
A	Polimero JR5	Polyquaternium 10	4,00	Gr
B	Alkalan K90	Cocamide dea	3,00	Gr
B	Bioex® Capilar	Vide documentação técnica	3,00	Gr
C	Acido Citrico (sol 50%)	Citric acid		Qs
D	Zonen MI	Vide documentação técnica	0,08	Gr
E	Glucolam MG	Peg-120 methyl glucose dioleate	0,50	Gr

## MÉTODO DE PREPARO:

Com agitação lenta, adicionar os itens da fase A e homogeneizar após cada adição.

Adicionar a fase B, pré-homogeneizada e misturar bem.

Se necessário, ajustar o pH para 5,5 – 6,5 com a fase C.

Adicionar fase D e homogeneizar bem.

Corrigir a viscosidade com o item da fase E.

## 2) TÔNICO ANTIQUEDA

FASE A	INCI NAME	% PESO
Água Destilada	<i>Aqua</i>	Qsp
Lecigel	<i>Sodium Acrylates Copolymer (and) Lecithin</i>	0,7
Versene Na2 Crystal	<i>Dissodium EDTA</i>	0,10
<b>FASE B</b>		
Essência Buriti	<i>Parfum</i>	0,60
<b>FASE C</b>		
Bioex® Capilar	<i>Vide Literatura Técnica</i>	8,00
Zonen MI	<i>Methylchloroisothiazolinone (and) Methylisothiazolinone</i>	0,07
<b>FASE D</b>		
Ácido Citrico	<i>Acid Citric</i>	Qs

## MÉTODO DE PREPARO:

Misturar os itens da fase A sob agitação constante até completa homogeneização; Adicionar a fase B sobre a fase A e homogeneizar bem;

Adicionar os componentes da fase C um a um sempre homogeneizando; Se necessário corrigir o pH para 5,5 – 6,0 com a fase D.

## PELO MUNDO COM VOCÊ

MERCADO INTERNACIONAL COMO INSPIRAÇÃO

### **BOOSTER ANTIAGING**

BEYOUNG

**Função:** Elimina as rugas com ação gravidade zero. Combate a flacidez e deixa a pele mais firme.

**Diferenciais:** Retarda o envelhecimento cutâneo por modulação da progerina, um novo marcador da senescência.

**Ativo: Progeline®** diminui a síntese de progerina melhorando clinicamente os sinais associados à maturação da pele como rugas e flacidez resultando em uma remodelação completa.



### **DICA DA FARMA:**

Você consegue reproduzir esta fórmula utilizando o ativo **Progeline®** veiculado em nossa base pronta **Skin Cell®**. Ela possui caráter aniônico, aparência, textura e penetração semelhante a um soro. **Skin Cell®** foi desenvolvida para atuar de forma mais concentrada na pele devido a sua rápida absorção. Leva para dentro da pele ativos de maneira mais eficaz.

Rica em ingredientes de origens vegetal e natural, possui excelente espalhabilidade, sem pegajosidade devido aos polímeros multifuncionais contidos em sua composição. **Skin Cell®** oferece estabilidade, toque leve, seco e aveludado.

**> Solicite sugestões e farmacotécnica em nosso canal exclusivo:**  
[farma@biotecdermo.com.br](mailto:farma@biotecdermo.com.br)



info@biotecdermo.com.br  
55 11 3047 2447 / 0800 770 6160  
f biotecsaudebela  
i biotecdermocsmicos  
[www.biotecdermo.com.br](http://www.biotecdermo.com.br)

**BIOTEC 10** anos  
Inovação é o nosso melhor ativo