

GREYVERSE®



CABELOS GRISALHOS: RECORRENTES EM HOMENS E MULHERES COM O AVANÇO DA IDADE.

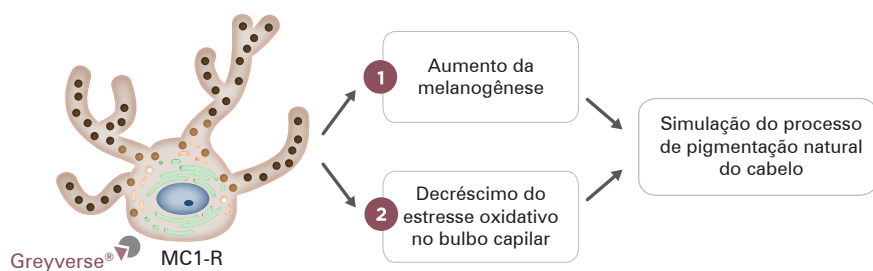
Sabemos que no mundo da beleza o cabelo tem uma importância muito grande e a cor do fio do cabelo contribui significativamente para as comunicações sociais humanas, uma vez que fornece muita informação sobre a etnia, idade e estado de saúde, bem como a atratividade física e sexual.

Ter cabelos grisalhos é um processo biológico natural associado com o envelhecimento. Homens e mulheres de todas as etnias são afetados mais cedo ou mais tarde. Estudos recentes mostram que até um quarto de pessoas em todo o mundo têm mais de 50% cabelos grisalhos quando chegam aos 50 anos de idade. Enquanto as pessoas idosas geralmente aceitam esta nova cor de cabelo, o mesmo não pode ser dito para os jovens, particularmente aqueles com cabelos escuros que compõem mais de 90% da população mundial. A maioria das pessoas quer evitar, atrasar ou esconder este sinal inevitável do envelhecimento porque os faz parecer mais velhos afetando sua autoconfiança e autoestima.

GREYVERSE®

Peptídeo biomimético do Alfa-MSH que atua no gene MC1-R (Receptor de Melanocortina 1) que se encontra no melanócito, ativando a produção de melanina e ao mesmo tempo diminuindo o estresse oxidativo no bulbo capilar

Ativação do MC1- no Melanócito



AUMENTO DE MELANOGÊNESE

O número e a atividade dos melanócitos no bulbo do cabelo diminuem ao longo do tempo, o que conduz a um declínio no processo de melanogênese. A síntese de melanina é diminuída e sua transferência para os queratinócitos circunvizinhos é então reduzida. A quantidade final de pigmentos nos eixos do cabelo escurece até que a fibra de cabelo se torna cinza.

SÉRUM TRATAMENTO

Greyverse®2%
Essência Buriti0,5%
Serum Lecigel®0,7qsp 30 MI

Modo de uso: aplicar 40 gotas no couro cabeludo à noite.

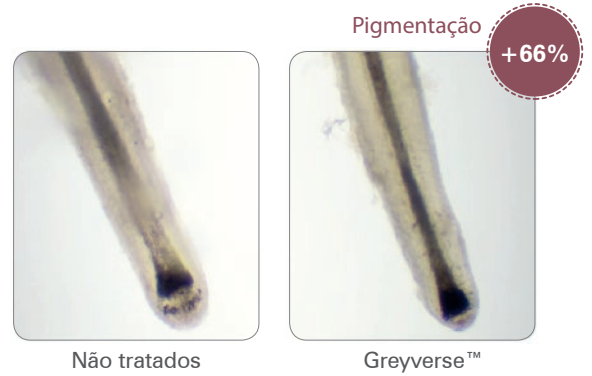


ESTUDOS GREYVERSE®:

1) AUMENTO DA PIGMENTAÇÃO

Materiais e Método:

- 15 voluntários com cabelos escuros sofrendo de canice precoce (18-35 anos, cabelos brancos com mais de 20%);
- Aplicou-se 3ml de uma solução contendo 2% de **Greyverse®**, 1 vez/dia, à noite, por 3 meses;
- Avaliou-se a expressão gênica e síntese da proteína relacionada em pêlos depenados (MC1-R, MITF) e avaliação da pigmentação como um todo por cromometria.

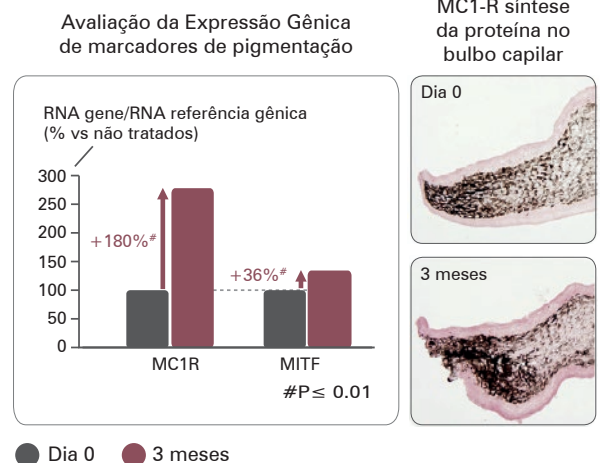


RESULTADOS: Houve o estímulo da melanogênese, realçando a produção da melanina no bulbo do cabelo e favorecendo a melhor transferência, conduzindo, portanto à repigmentação do cabelo.

2) MODULAÇÃO DOS GENES NOS CABELOS GRISALHOS

Vários genes estão envolvidos no processo dos cabelos grisalhos. A avaliação da expressão gênica e da proteína relacionada a síntese diretamente em pelos arrancados é uma forma inovadora para demonstrar a eficácia do produto:

- O aumento do MC1-R está correlacionado a um maior número de receptores responsáveis pela indução da melanogênese e a redução do estresse oxidativo.
- O aumento do MITF (melanogênese associado fator de transcrição) estimula a síntese de melanina. A modulação *in vivo* de alguns genes-chave envolvidos no cabelo grisalho confirma a eficiência em reverter o processo.



A observação do topo da cabeça mostra claramente uma menor quantidade de cabelos grisalhos após 3 meses de tratamento. A notável diminuição é visivelmente significativa na densidade capilar dos grisalhos em 30% (até 81%) após 3 meses de tratamento com **Greyverse®**, revelando uma ação diferenciada do produto.

Os resultados são visíveis a partir de 3 meses de uso. Outro ponto importante é que ainda haja uma atividade dos melanócitos para que ocorra a repigmentação, uma forma de diminuir os danos da haste causados por tratamentos químicos e tinturas, e voltar as cores naturais do cabelo. Mais um aliado para vaidade a feminina e masculina, trazendo a jovialidade aos cabelos grisalhos de forma natural.

